



COMERCIALIZAN

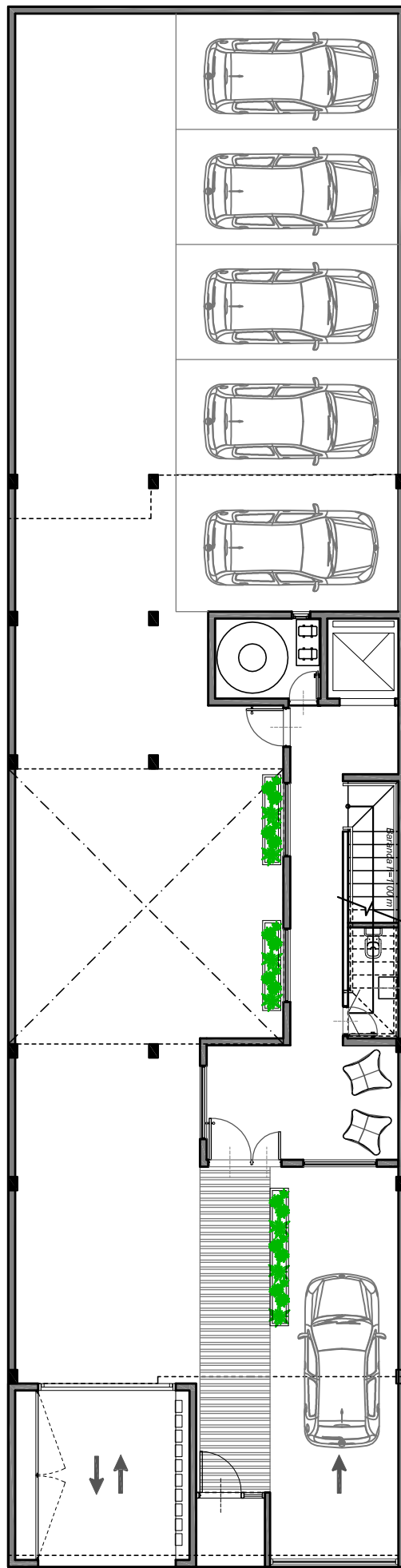


CONSTRUYE

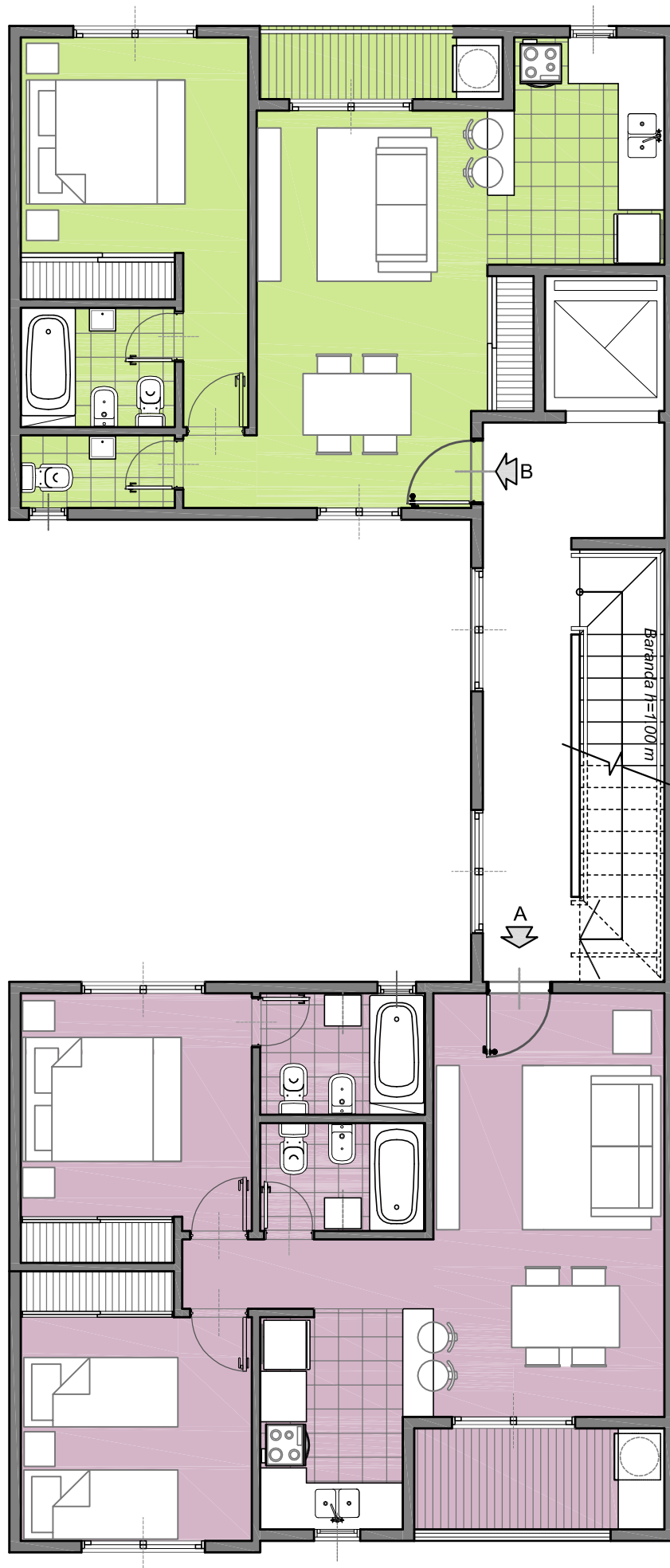


■ IMÁGENES INTERIORES





■ PLANTA BAJA



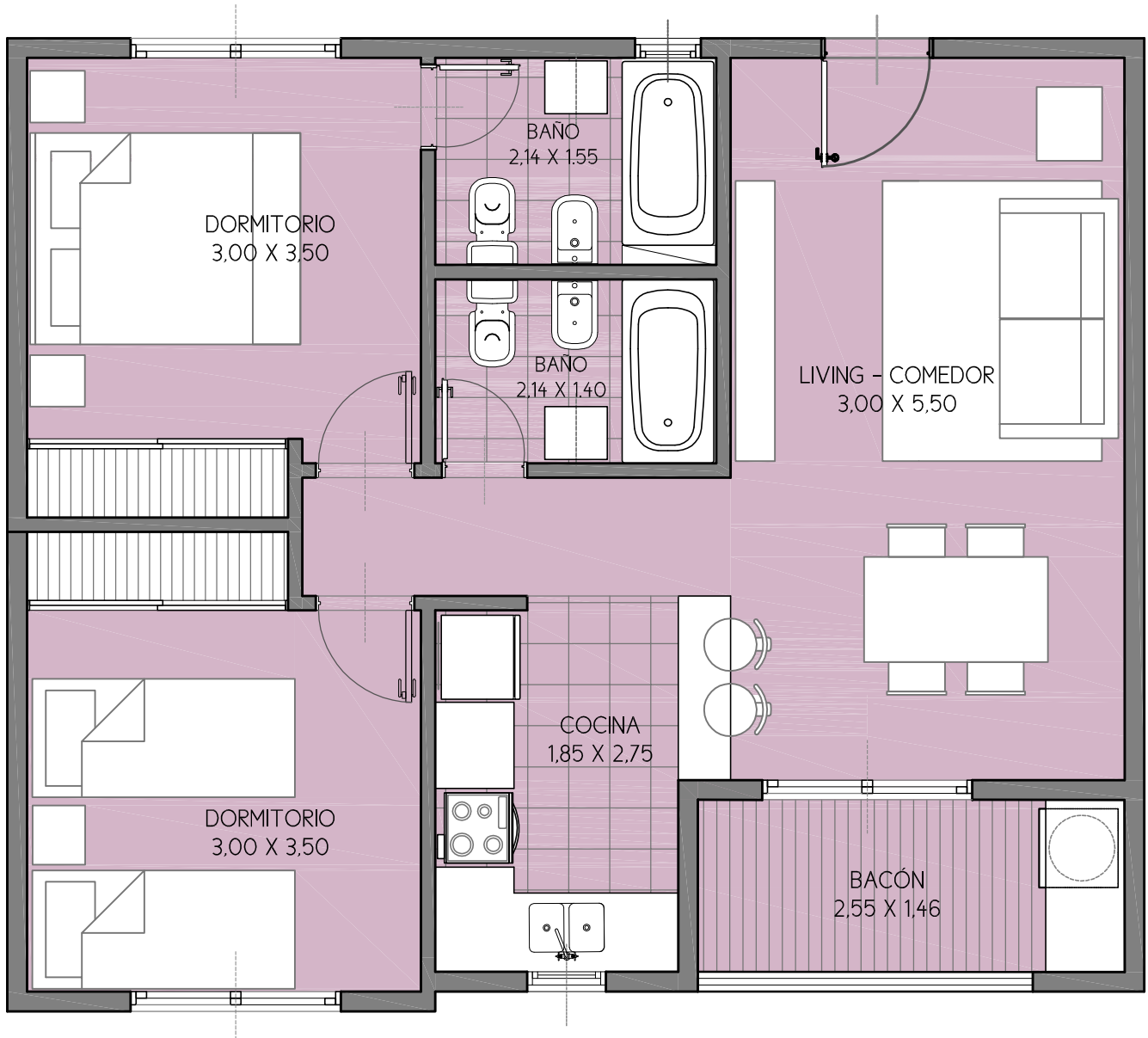
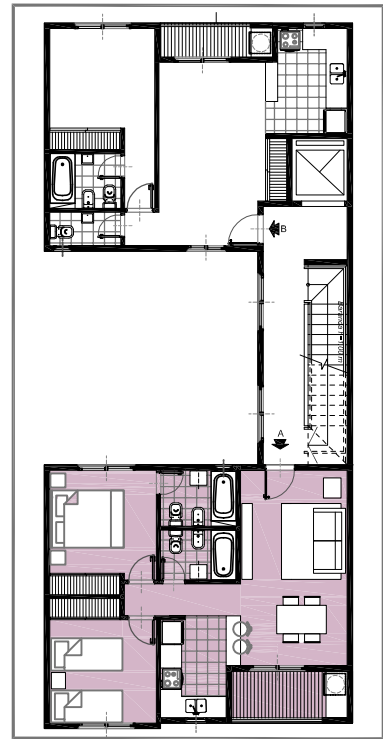
DEPARTAMENTO "A"

SUPERFICIE  
CUBIERTA:  
58,39 m<sup>2</sup>

SUPERFICIE  
BALCÓN:  
4,74 m<sup>2</sup>

TOTAL:  
63,13 m<sup>2</sup>\*

\* Las medidas definitivas  
surgirán del plano de mensura  
y subdivisión.-



Sarmiento 2861 - Caseros

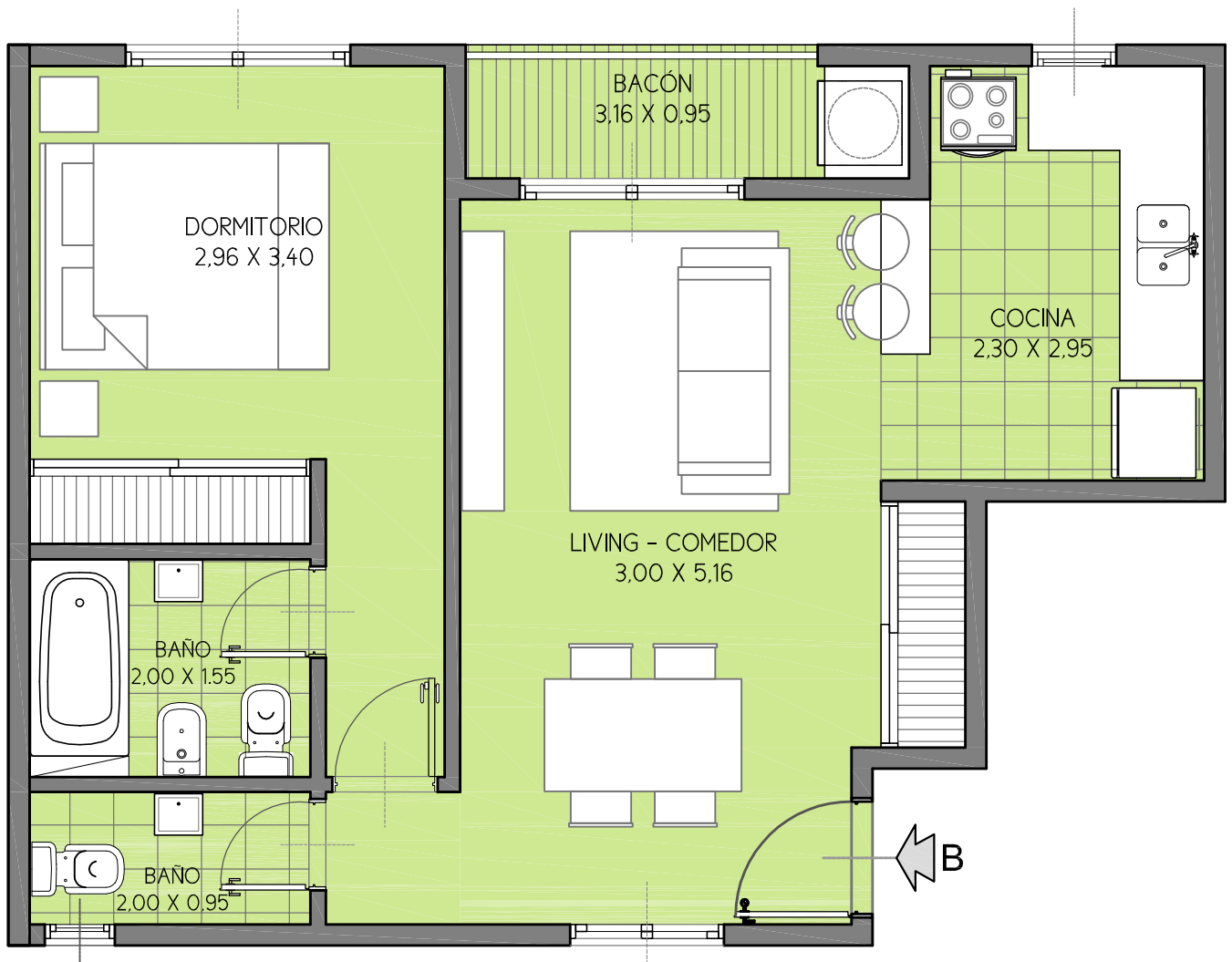
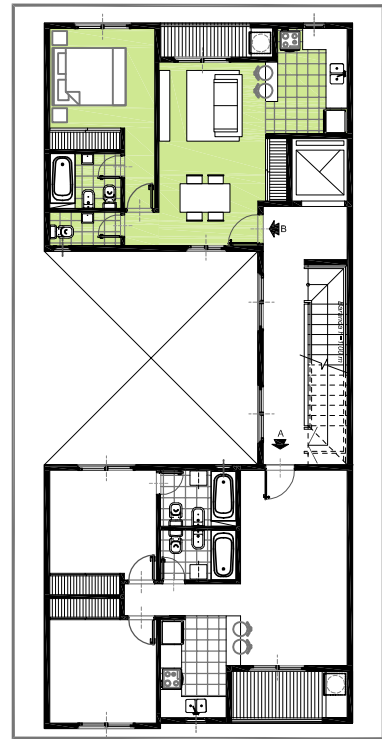
DEPARTAMENTO "B"

SUPERFICIE  
CUBIERTA:  
49,35 m<sup>2</sup>

SUPERFICIE  
BALCÓN:  
4,30 m<sup>2</sup>

TOTAL:  
53,65 m<sup>2</sup>\*

\* Las medidas definitivas  
surgirán del plano de mensura  
y subdivisión.-



## ■ MEMORIA DESCRIPTIVA

Es un edificio con departamentos de 2 y 3 ambientes.  
Construido con mano de obra especializada y equipado con materiales de Primeras marcas, este edificio logra distinguirse entre los de su misma categoría.

### Cocina:

Termotanques eléctricos individuales  
Cocina con horno auto limpiante  
Muebles bajo mesada y alacena, de Melamina blanca con herrajes y guías metálicas  
Mesada de granito  
Piso de Porcelanato

### Living Comedor:

Pisos de Porcelanato  
Instalación y equipo Aire acondicionado split frío-calor.

### Baños:

Bañera, Inodoro y bidet Marca Ferrum  
Grifería marca FV  
Vanitory y espejo

### Dormitorios:

Frente de Placard enchapado  
Piso flotante  
Estufa tiro balanceado

- Módulos eléctricos, marca Jeluz Verona o simil
- Aberturas de PVC marca Tecnom
- Balcones con barandas de hierro
- Agua fría y caliente con cañerías marca Aqua System
- Desagües Duratop
- Gas marca Sigas
- Frente con recubrimiento Parex de Klaukol