

# MARTINA VIII

MIGUEL ANGEL N° 5789 - VILLA BOSCH



**CONSTRUFAC**  
DESARROLLOS







## PLANTA 1° AL 4°



### DEPARTAMENTO D

Superficie cubierta: 45,99 m<sup>2</sup>  
Superficie balcón: 6,94m<sup>2</sup>

### DEPARTAMENTO C

Superficie cubierta: 41,21 m<sup>2</sup>  
Superficie balcón: 6,71 m<sup>2</sup>

### DEPARTAMENTO B

Superficie cubierta: 44,90 m<sup>2</sup>  
Superficie balcón: 6,96 m<sup>2</sup>

### DEPARTAMENTO A

Superficie cubierta: 55,74 m<sup>2</sup>  
Superficie balcón: 9,04 m<sup>2</sup>

## PLANTA 5° AL 8°



### DEPARTAMENTO D

Superficie cubierta: 45,95 m<sup>2</sup>  
Superficie balcón: 6,93m<sup>2</sup>

### DEPARTAMENTO C

Superficie cubierta: 41,12 m<sup>2</sup>  
Superficie balcón: 6,71 m<sup>2</sup>

### DEPARTAMENTO B

Superficie cubierta: 45,04 m<sup>2</sup>  
Superficie balcón: 6,94 m<sup>2</sup>

### DEPARTAMENTO A

Superficie cubierta: 55,74 m<sup>2</sup>  
Superficie balcón: 8,88 m<sup>2</sup>

## PLANTA 9°



### DEPARTAMENTO A

Superficie cubierta: 50,86 m<sup>2</sup>  
Superficie balcón: 34,16m<sup>2</sup>

S.U.M.

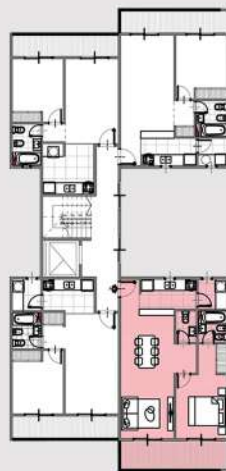
# PLANTAS

MIGUEL ANGEL N° 5789 - VILLA BOSCH



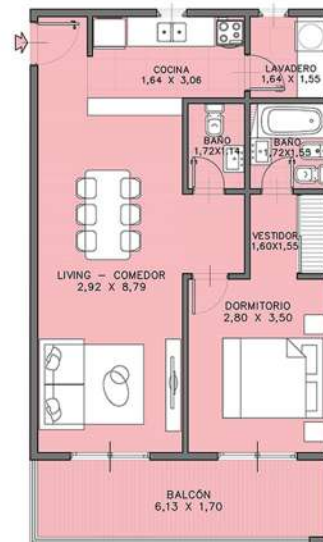
**A**

MIGUEL ANGEL N° 5789 - VILLA BOSCH



  
**MARTINA VIII**

- UNIDAD : A
- AMBIENTES : 2
- PISO : 1ero al 4to
- UBICACION : Frente
- SUP. CUBIERTA : 55.74m<sup>2</sup>
- SUP. SEMICUBIERTA : 9.04 m<sup>2</sup>



Las medidas definitivas surgiran del plano de mensura y subdivision





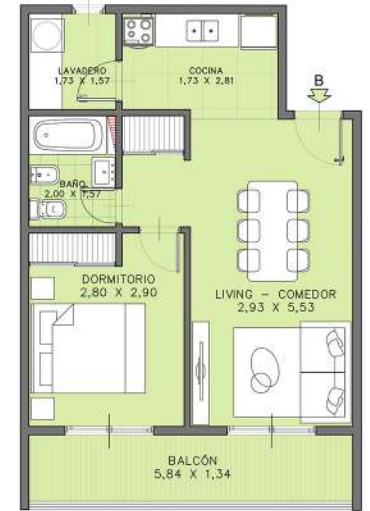
**B**

MIGUEL ANGEL N° 5789 - VILLA BOSCH



  
**MARTINA VIII**

- UNIDAD : B
- AMBIENTES : 2
- PISO : 1ero al 4to
- UBICACION : Frente
- SUP. CUBIERTA : 44.90m<sup>2</sup>
- SUP. SEMICUBIERTA : 6.96 m<sup>2</sup>



Las medidas definitivas surgiran del plano de mensura y subdivision



C

MIGUEL ANGEL N° 5789 - VILLA BOSCH



  
**MARTINA VIII**

- **UNIDAD : C**
- **AMBIENTES : 2**
- **PISO : 1ero al 4to**
- **UBICACION : Contrafrente**
- **SUP. CUBIERTA : 41.12 m<sup>2</sup>**
- **SUP. SEMICUBIERTA : 6.71 m<sup>2</sup>**



Las medidas definitivas surgiran del plano de mensura y subdivision





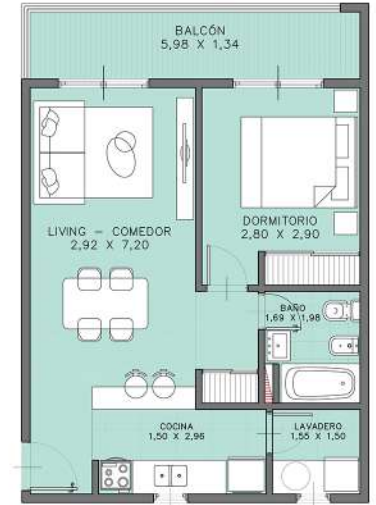
**D**

MIGUEL ANGEL N° 5789 - VILLA BOSCH



## MARTINA VIII

- UNIDAD : D
- AMBIENTES : 2
- PISO : 1ero al 4to
- UBICACION : Contrafrente
- SUP. CUBIERTA : 45.99 m<sup>2</sup>
- SUP. SEMICUBIERTA : 6.94 m<sup>2</sup>



Las medidas definitivas surgiran del plano de mensura y subdivision



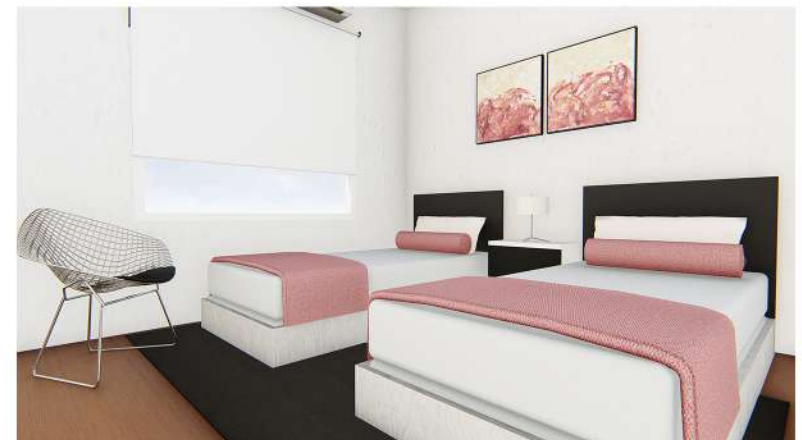
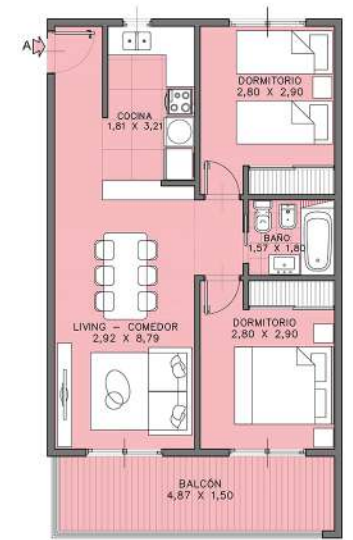
**A**

MIGUEL ANGEL N° 5789 - VILLA BOSCH



  
**MARTINA VIII**

- UNIDAD : A
- AMBIENTES : 3
- PISO : 5to al 8vo
- UBICACION : Frente
- SUP. CUBIERTA : 64.78 m<sup>2</sup>
- SUP. SEMICUBIERTA : 9.04 m<sup>2</sup>



Las medidas definitivas surgiran del plano de mensura y subdivision





**B**

MIGUEL ANGEL N° 5789 - VILLA BOSCH




**MARTINA VIII**

- UNIDAD : B
- AMBIENTES : 2
- PISO : 5to al 8vo
- UBICACION : Frente
- SUP. CUBIERTA : 45.04 m<sup>2</sup>
- SUP. SEMICUBIERTA : 6.94 m<sup>2</sup>



Las medidas definitivas surgiran del plano de mensura y subdivision



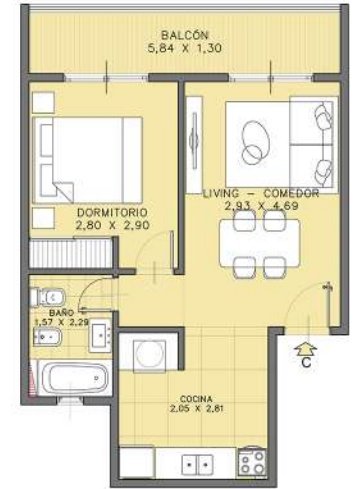
C

MIGUEL ANGEL N° 5789 - VILLA BOSCH



  
**MARTINA VIII**

- UNIDAD : C
- AMBIENTES : 3
- PISO : 5to al 8vo
- UBICACION : Contrafrente
- SUP. CUBIERTA : 41.12 m<sup>2</sup>
- SUP. SEMICUBIERTA : 6.71 m<sup>2</sup>



Las medidas definitivas surgiran del plano de mensura y subdivision





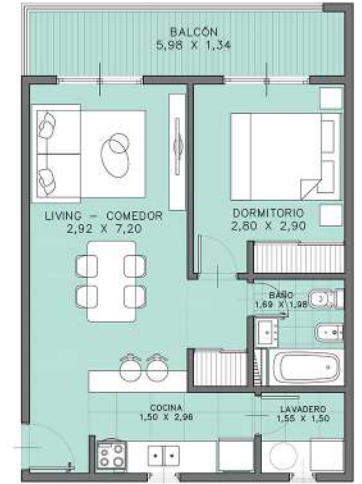
**D**

MIGUEL ANGEL N° 5789 - VILLA BOSCH



  
**MARTINA VIII**

- **UNIDAD : D**
- **AMBIENTES : 2**
- **PISO : 5to al 8vo**
- **UBICACION : Contrafrente**
- **SUP. CUBIERTA : 45.95 m<sup>2</sup>**
- **SUP. SEMICUBIERTA : 6.93 m<sup>2</sup>**



Las medidas definitivas surgiran del plano de mensura y subdivision



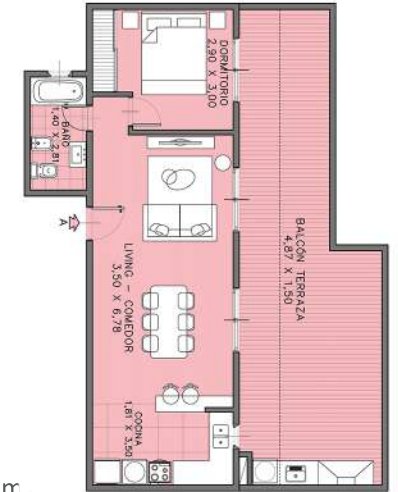
**A**

MIGUEL ANGEL N° 5789 - VILLA BOSCH



**MARTINA VIII**

- UNIDAD : A
- AMBIENTES : 2
- PISO : 9no
- UBICACION : Contrafrente
- SUP. CUBIERTA : 50.86 m<sup>2</sup>
- SUP. SEMICUBIERTA : 34.16 m<sup>2</sup>



Las medidas definitivas surgiran del plano de mensura y subdivision





### UNIDADES

Es un departamento con 2 y 3 ambientes  
Construido con mano de obra especializada y equipado con materiales de primeras marcas  
Este edificio logra distinguirse entre los de su misma categoría.

### COCINA

- Termotanques electricos individuales de 95Lts.
- Cocina con horno autolimpiante
- Muebles bajo mesada y alacena , de melamina blanca con herrajes y guias de aluminio
- Mesada de granito
- Piso de Porcelanato

### LIVING COMEDOR

- Portero Visor
- Pisos de Porcelanato
- Instalacion de aire acondicionado split frio - calor
- Terminacion en Yeso

### AMENITIES

Sum con terraza y parrilla  
Cocheras privadas en Planta baja

### DORMITORIOS

- Frente de placard 1 hoja revestida con espejo
- Puerta marca Gromani - Modelo Americana
- Piso flotante
- Estufa tiro balanceado

### BAÑOS

- Bañera, inodoro y bidet marca Ferrum
- Griferia marca FV
- Vanitory y espejo
- Terminacion en cerámica y Tarquini

### CARACTERISTICAS GENERALES

- Modulares electricos , marca jeluz verona o simil
- Aberturas de PVC marca tecnocom
- Balcones con barandas de hierro
- Agua fria y caliente con cañerías marca Aqua System
- Desagüe Duratop
- Gas marca Sigas
- Frente con recubrimiento Parex de Klaukol

# MEMORIA DESCRIPTIVA

