

EDIFICIO



MARTINA V

Gral. Hornos 1460 -Caseros-



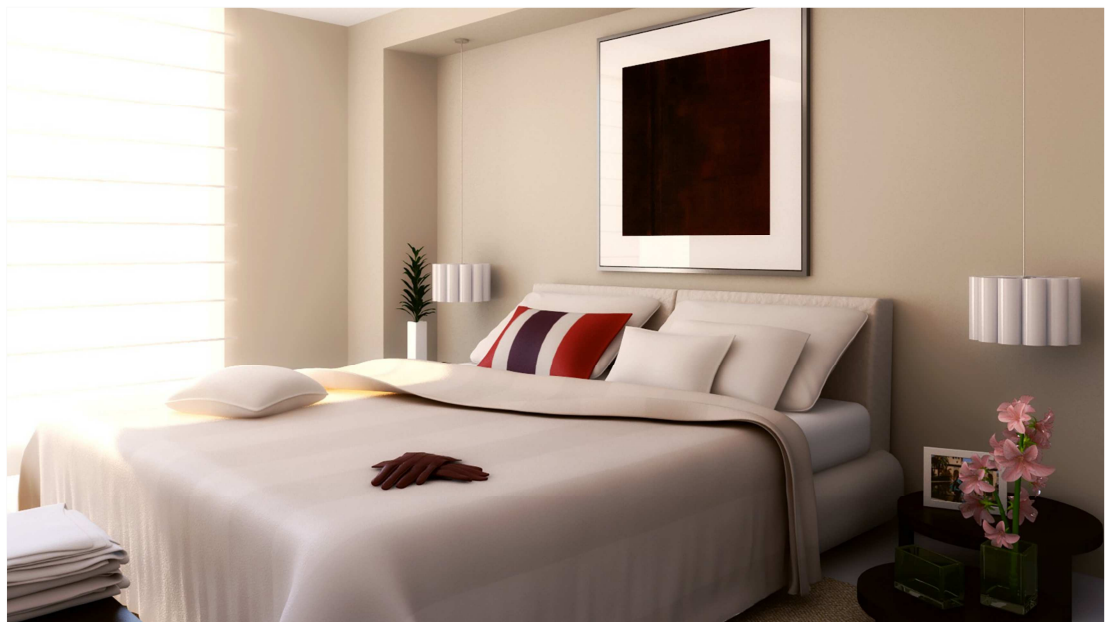
COMERCIALIZAN

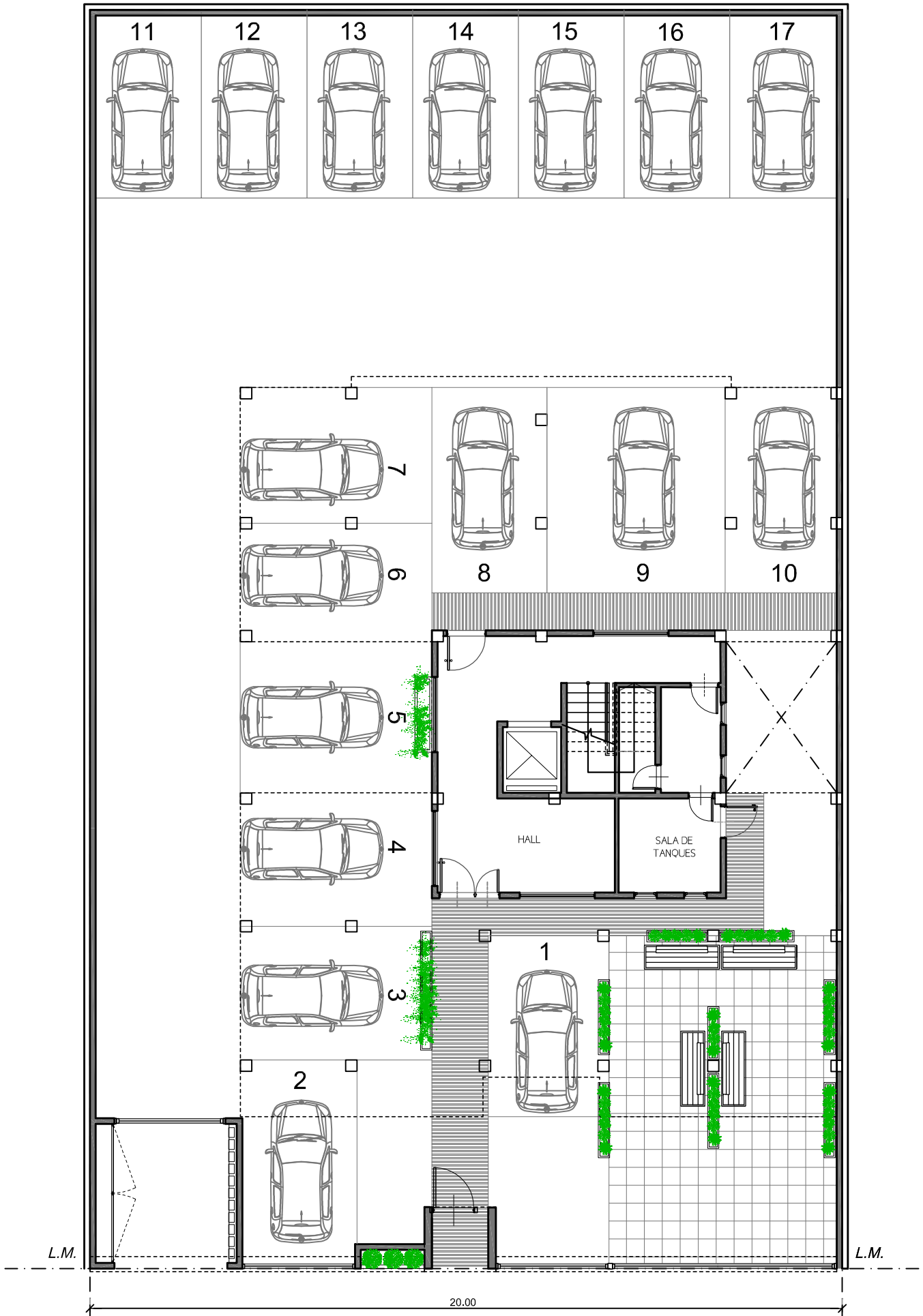


CONSTRUYE



■ IMÁGENES INTERIORES





PB VENTA

Gral. Hornos 1460 - Caseros -

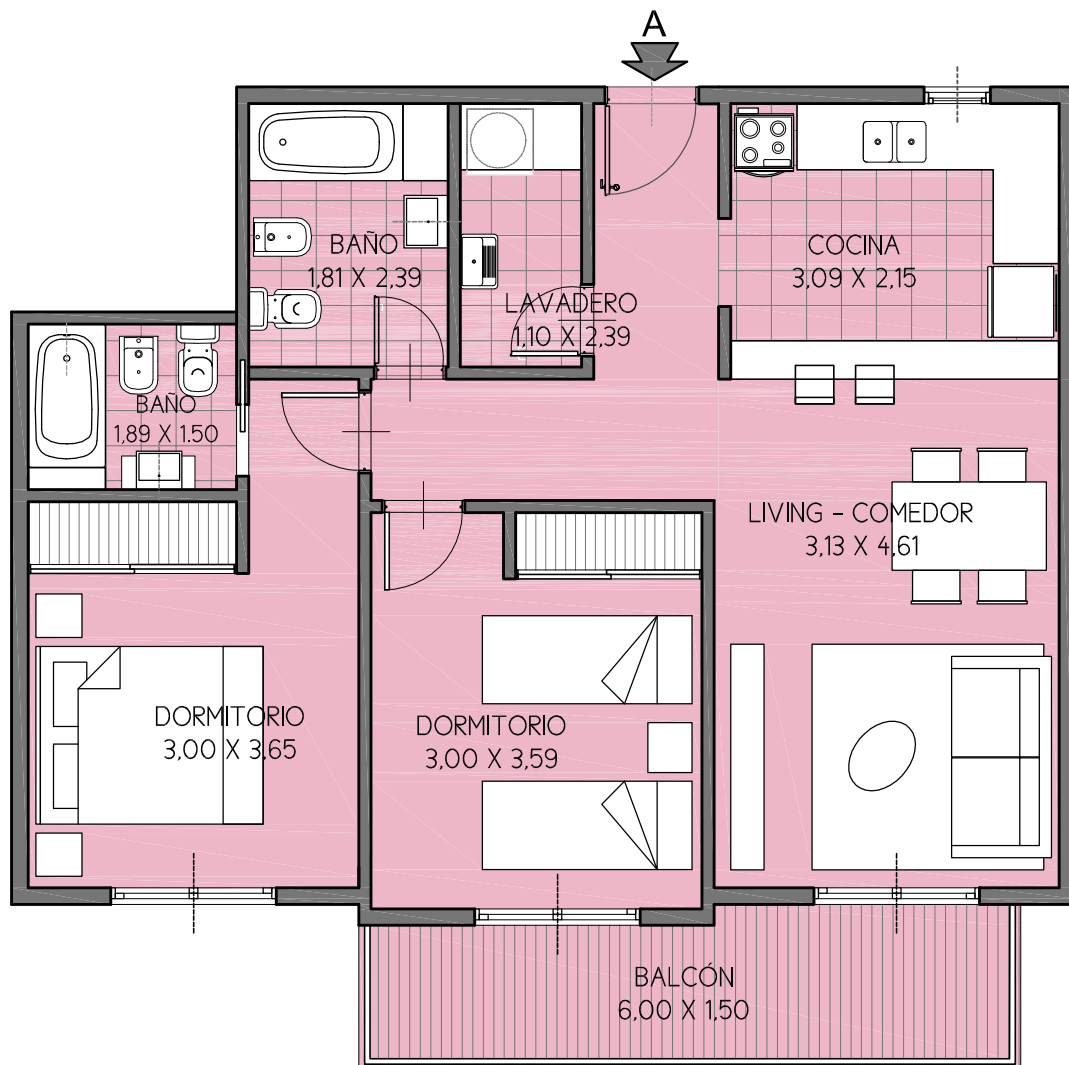
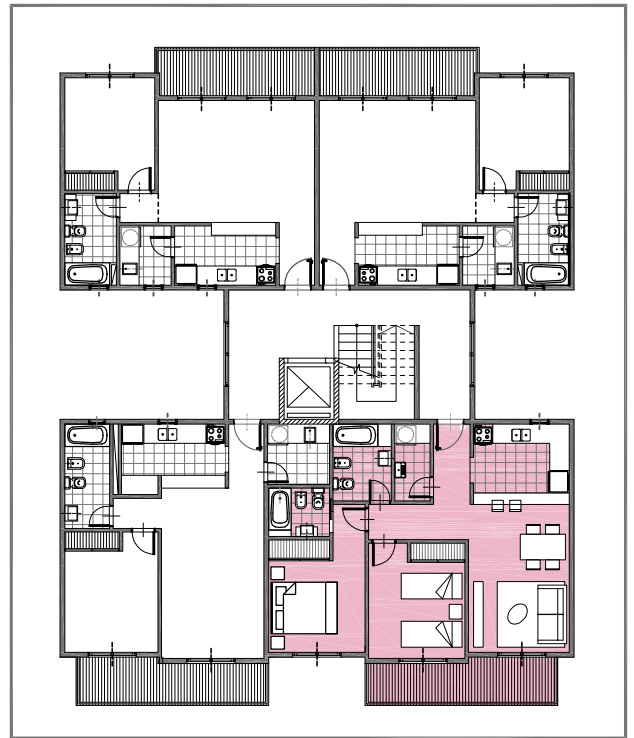


■ PLANTA DEPARTAMENTOS

■ DEPARTAMENTO "A"

SUPERFICIE CUBIERTA: 68m²
SUPERFICIE BALCÓN: 8,38 m²
TOTAL: 76,38 m²*

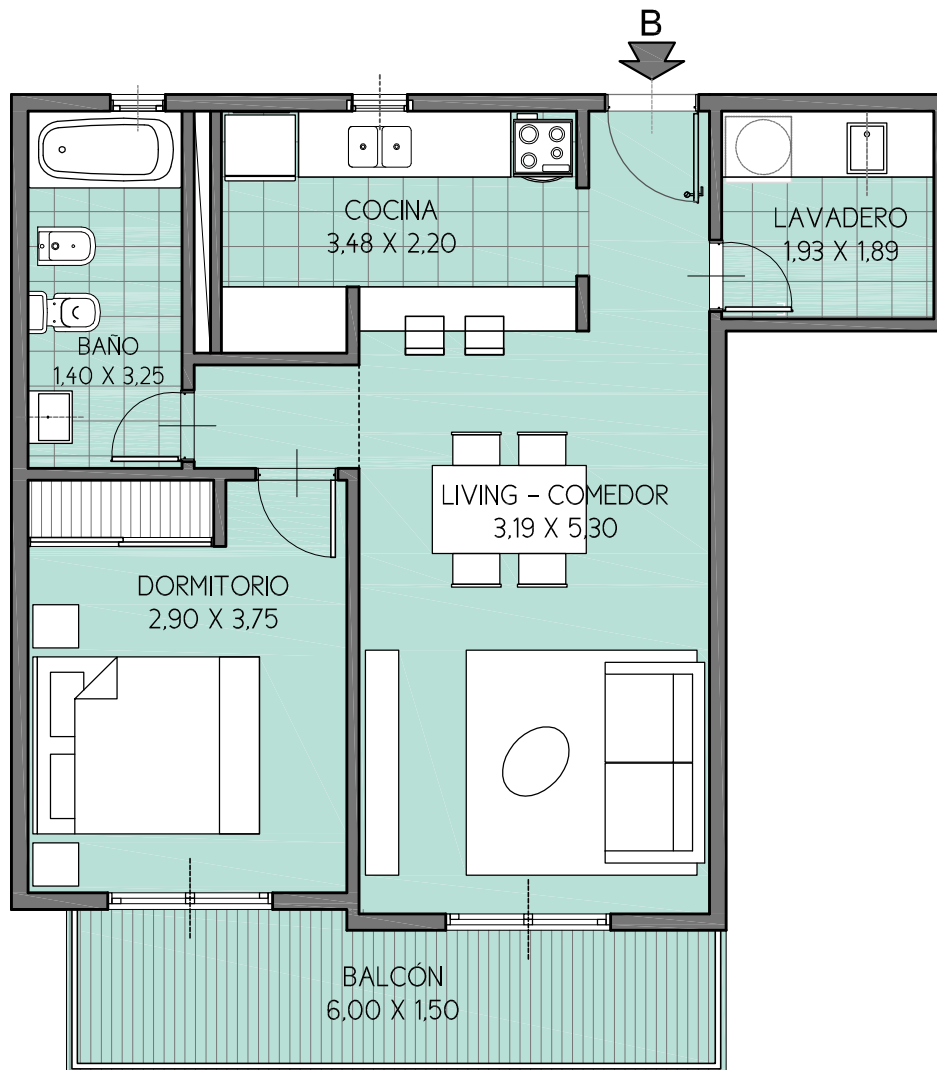
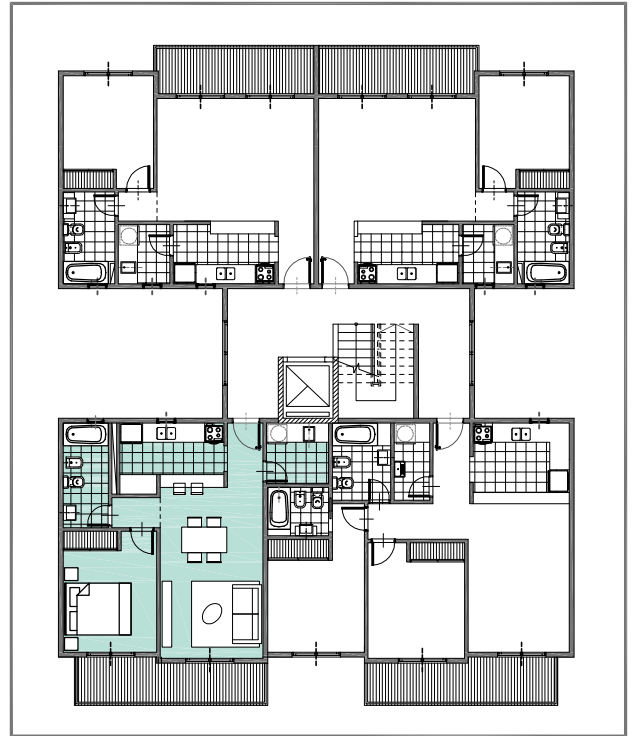
* Las medidas definitivas surgirán del plano de mensura y subdivisión.-



■ DEPARTAMENTO "B"

SUPERFICIE CUBIERTA: 52,46 m²
SUPERFICIE BALCÓN: 8,34 m²
TOTAL: 60,80 m²*

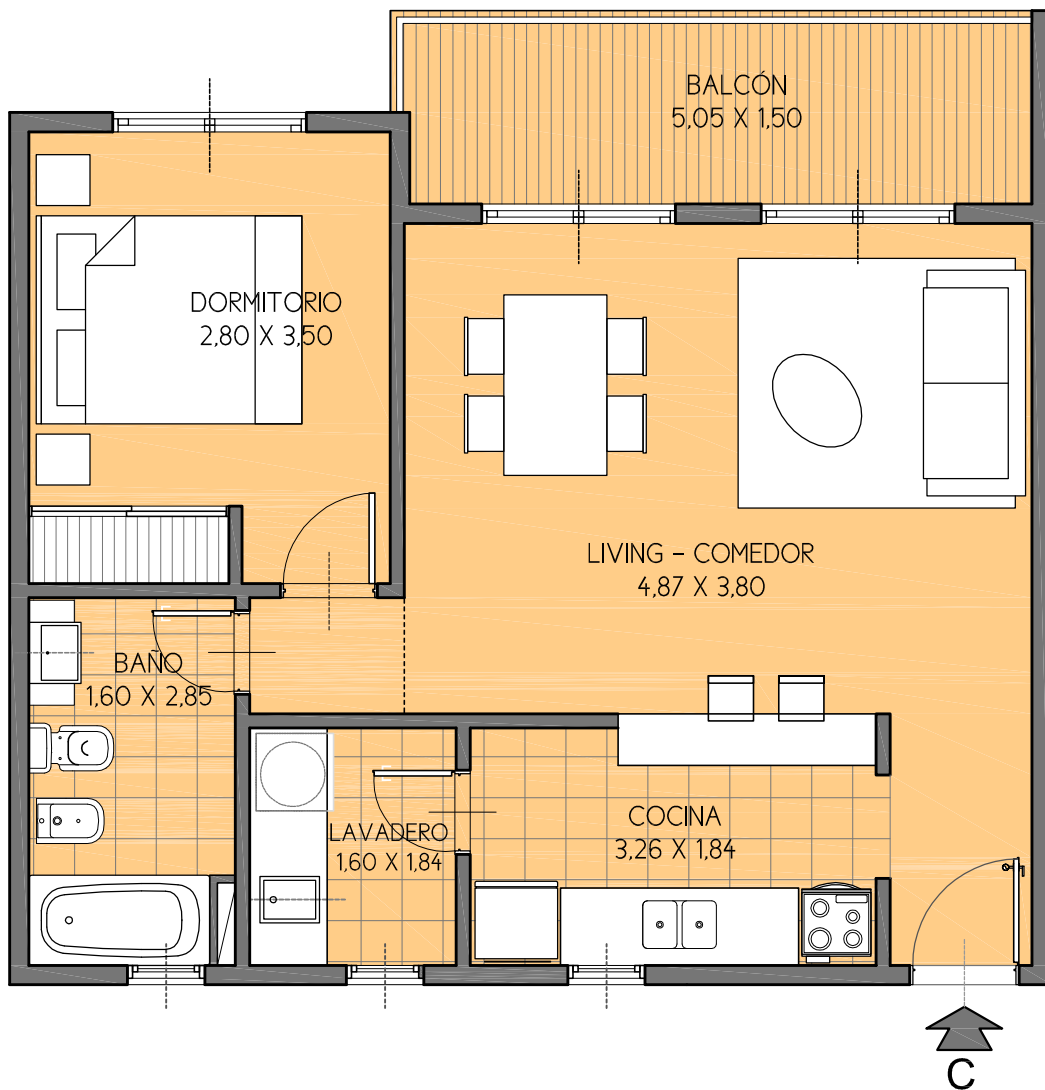
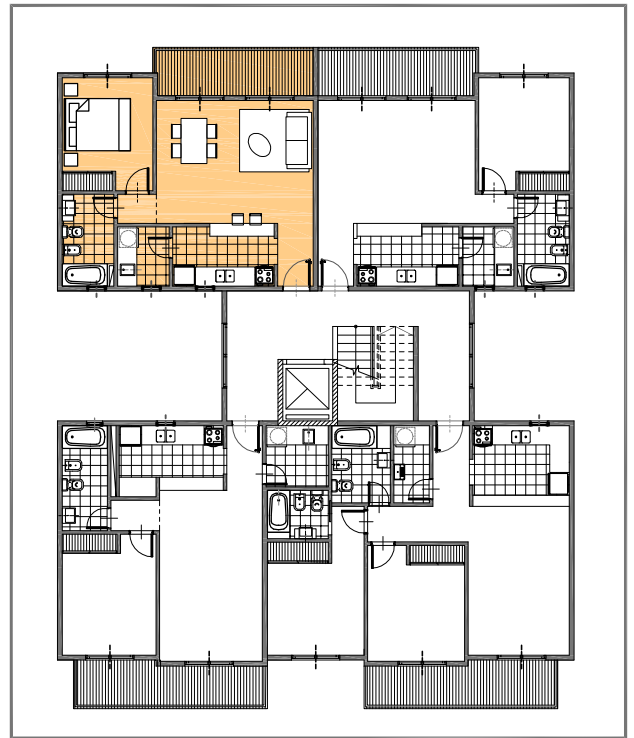
* Las medidas definitivas surgirán del plano de mensura y subdivisión.-



■ DEPARTAMENTO "C"

SUPERFICIE CUBIERTA: 51m²
SUPERFICIE BALCÓN: 7,35 m²
TOTAL: 58,35 m²*

* Las medidas definitivas surgirán del plano de mensura y subdivisión.-



■ DEPARTAMENTO "D"

SUPERFICIE CUBIERTA: 51m²
SUPERFICIE BALCÓN: 7,35 m²
TOTAL: 58,35 m²*

* Las medidas definitivas surgirán del plano de mensura y subdivisión.-



■ MEMORIA DESCRIPTIVA

Es un edificio con departamentos de 2 y 3 ambientes.
Construido con mano de obra especializada y equipado con materiales de Primeras marcas, este edificio logra distinguirse entre los de su misma categoría.

Cocina:

Termotanques eléctricos individuales
Cocina con horno auto limpiante
Muebles bajo mesada y alacena, de Melamina blanca con herrajes y guías metálicas
Mesada de granito
Piso de Porcelanato

Living Comedor:

Pisos de Porcelanato
Equipo de Aire acondicionado split frío-calor.

Baños:

Bañera, Inodoro y bidet Marca Ferrum
Grifería marca FV
Vanitory y espejo

Dormitorios:

Frente de Placard enchapado
Piso flotante
Estufa tiro balanceado

- Módulos eléctricos, marca Jeluz Verona o simil
- Aberturas de PVC marca Tecnocom
- Balcones con barandas de hierro
- Agua fría y caliente con cañerías marca Aqua System
- Desagües Duratop
- Gas marca Sigas
- Frente con recubrimiento Parex de Klaukol